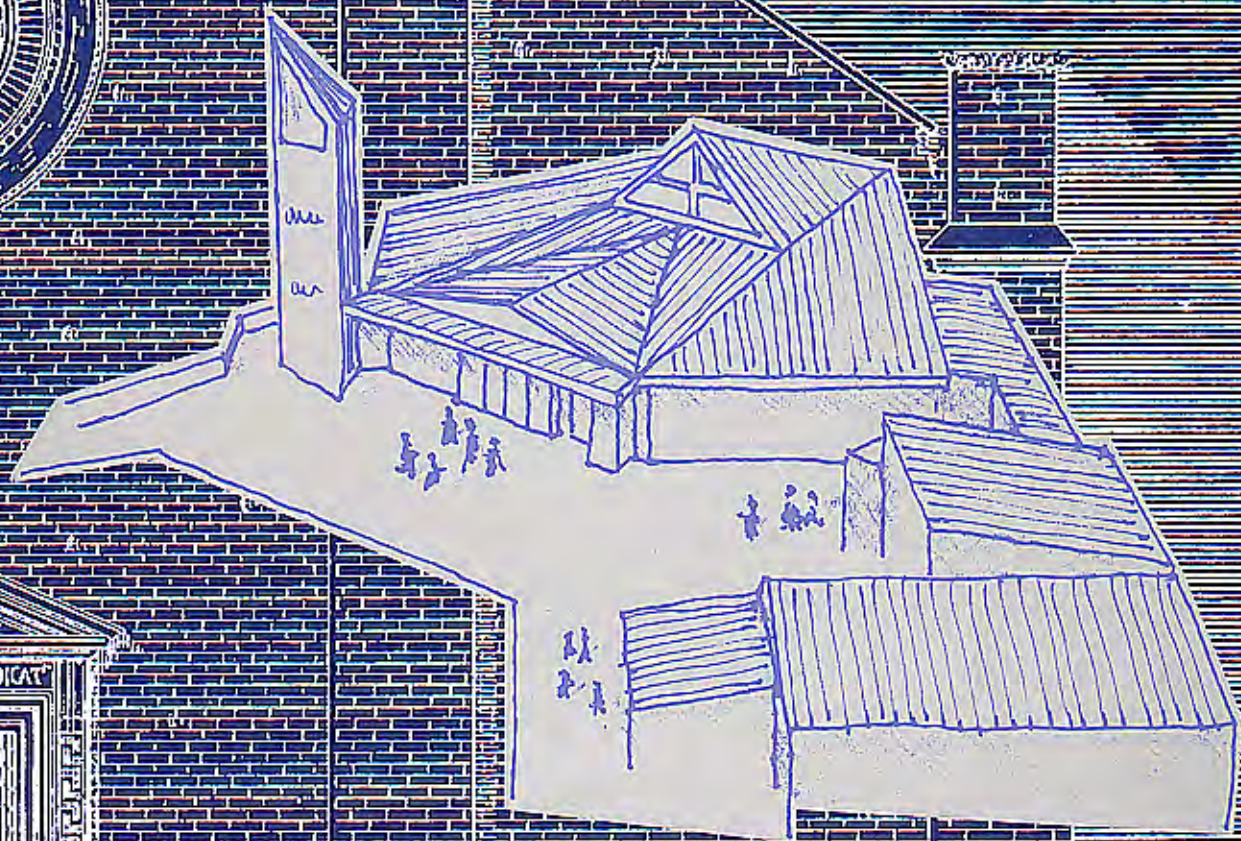
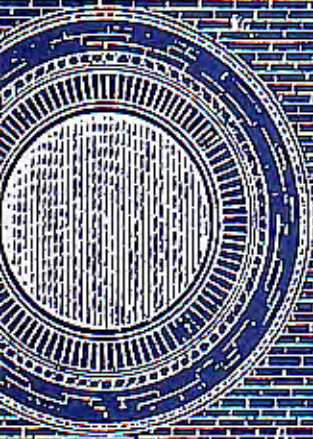


Cappella del Sacro Cuore al Ticinello

Concorso di idee e progetti per la nuova chiesa



Motto: **Una chiesa di pietre, una comunità** (progetto vincitore)

Capogruppo: ing. Massimo Buscaglia

Collaboratori: D. Buscaglia, ing. G. Buscaglia, arch. G. Pagliarin, S. Barbaglia, C. Gioietto, D. Magnani, M. Colla, D. Molina, M. Doti, P. Testa

La nuova Cappella del Sacro Cuore è rivolta verso le case del quartiere, verso la città.

Dallo spazioso sagrato leggermente sopraelevato rispetto alle strade, delimitato a destra dagli edifici parrocchiali allineati con via Verdi, si accede alla Chiesa attraverso un ampio portico ancorato alla sua sinistra al campanile triangolare.

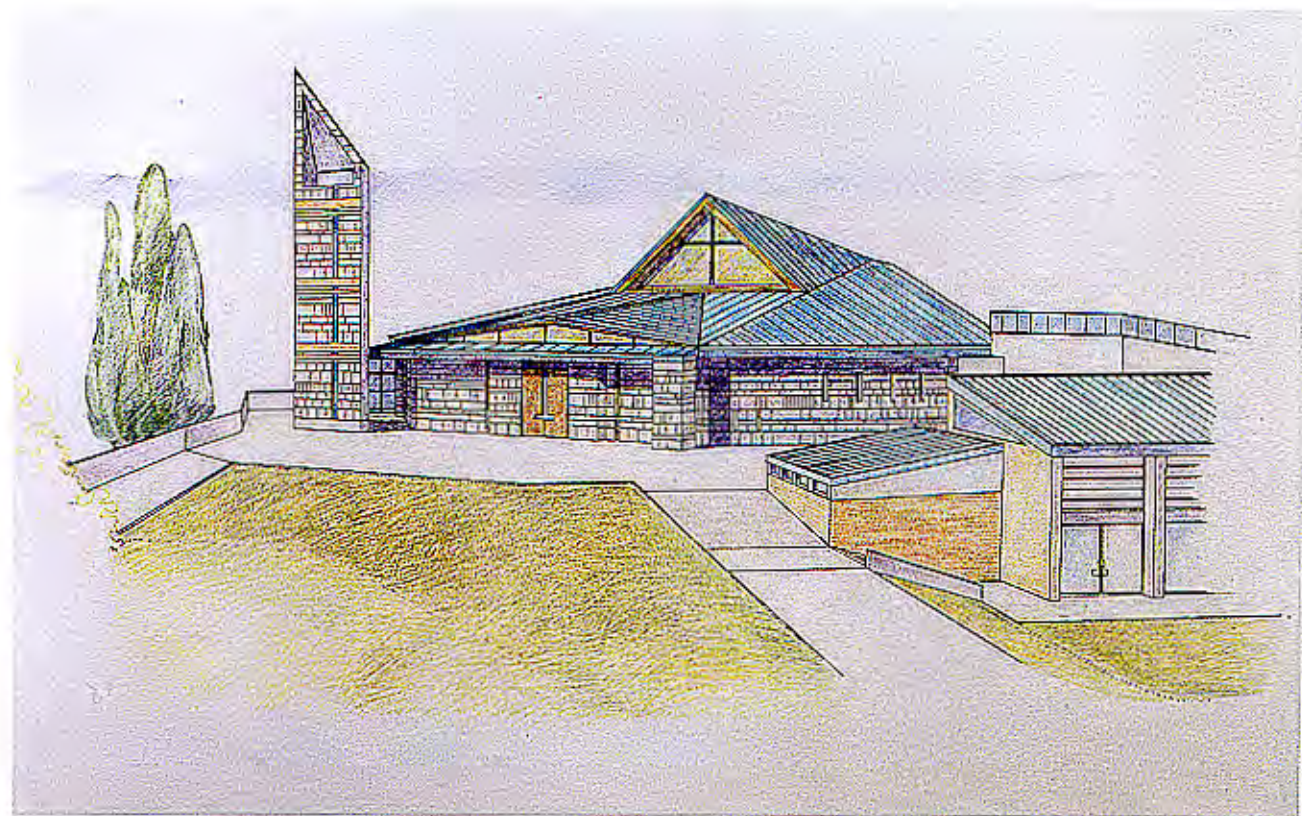
All'interno l'aula è suddivisa in tre navate convergenti e leggermente degradanti verso il presbiterio, sopraelevato di tre gradini, al centro del quale in posizione di assoluta preminenza è l'Altare; tale conformazione favorisce la visibilità della funzione, la partecipazione e la comunione dei fedeli dell'azione sacra.

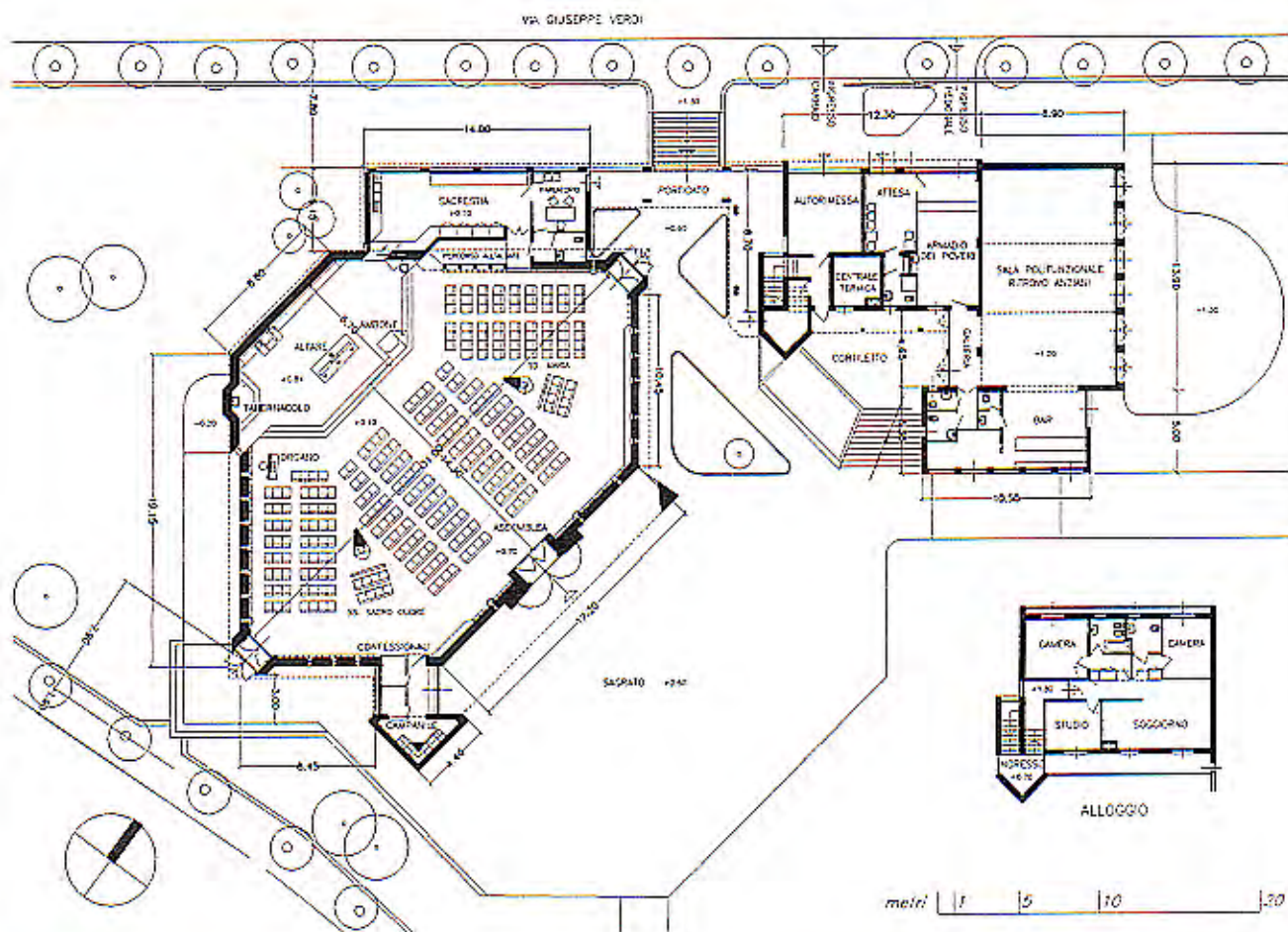
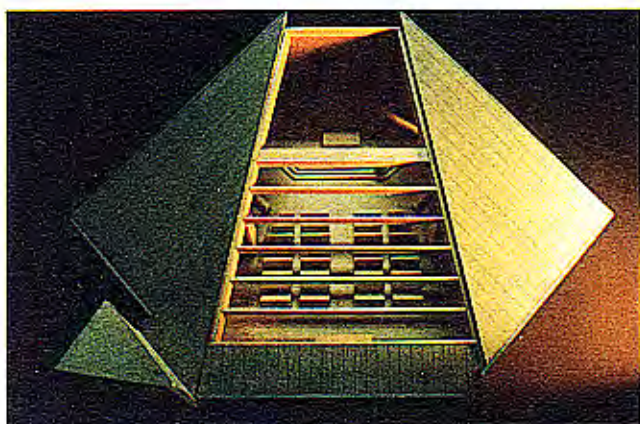
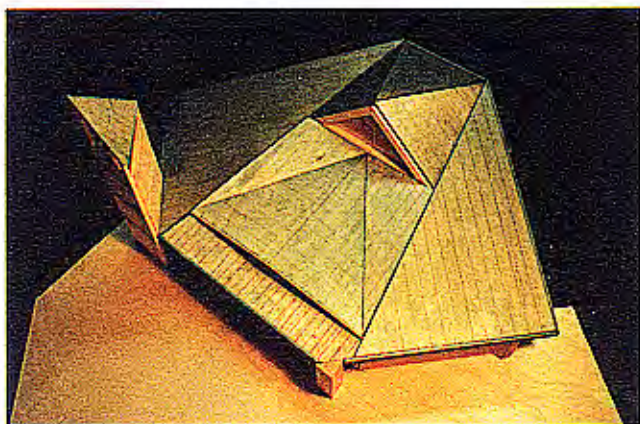
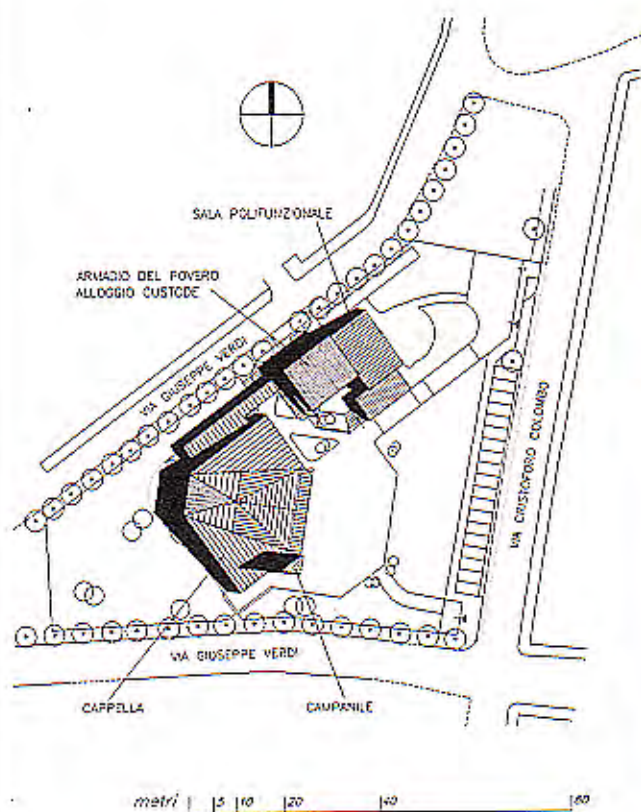
Il Tabernacolo trova una sua precisa maestosa collocazione in una nicchia sul presbiterio, illuminata naturalmente da una fessura verticale.

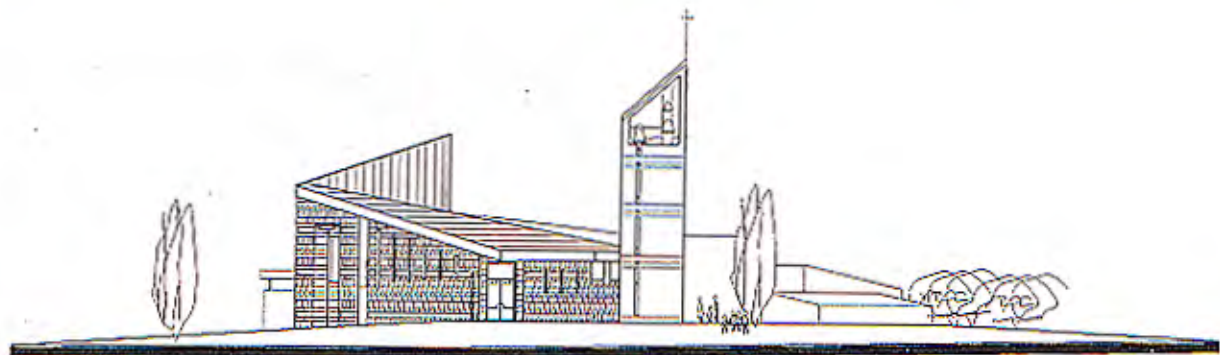
La copertura in legno, al contrario del pavimento, si eleva gradualmente dall'ingresso all'Altare.

La luce che si diffonde nella sala attraverso il timpano di facciata, le strette feritoie nella muratura, la grande vetrata triangolare e i due tagli laterali, lasciano l'assemblea in relativa penombra mentre si fa molto incisiva sull'area sacra.

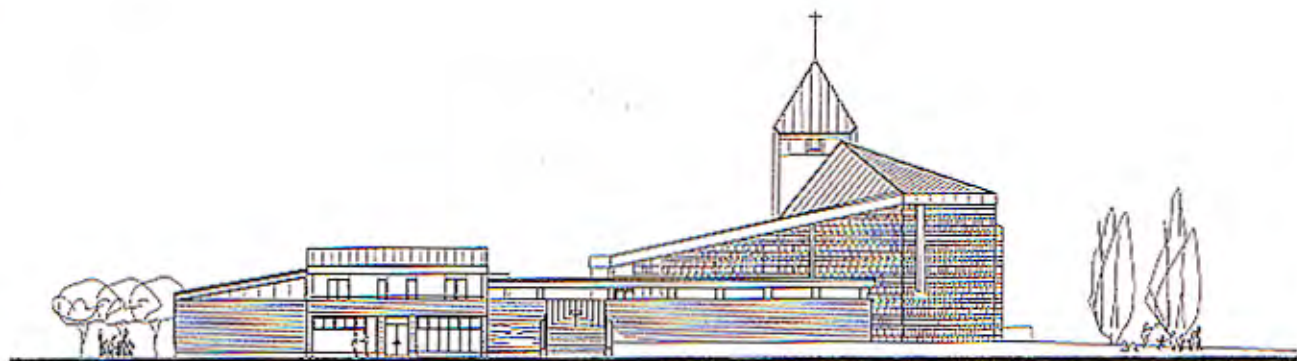
I materiali più presenti e significativi sono i muri in pietra arenaria squadrata per la Cappella, i muri in laterizio a vista per le opere parrocchiali, il legno lamellare per le strutture della copertura con il manto in rame trattato per assumere la patinatura verde naturale, le vetrate artistiche.



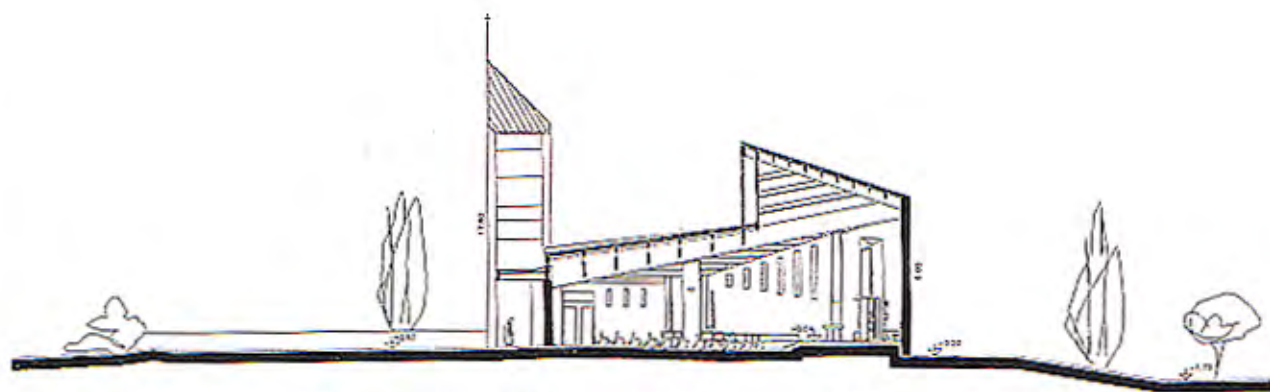




prospetto sud su via Verdi



prospetto nord-ovest su via Verdi



VA CRISTOFORO COLOMBO

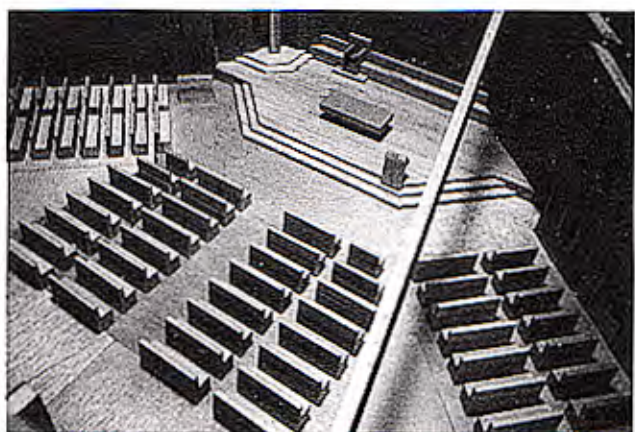
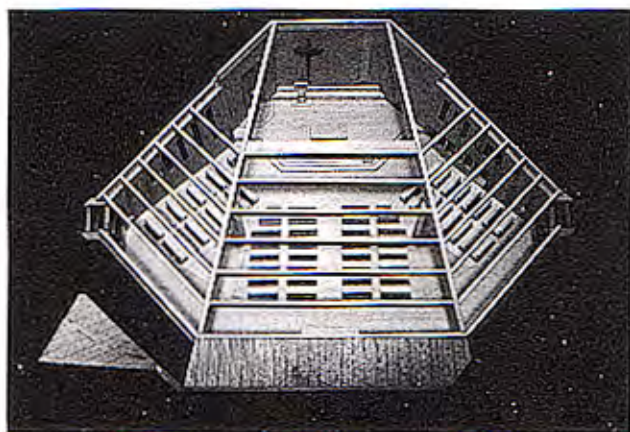
SAGRATO

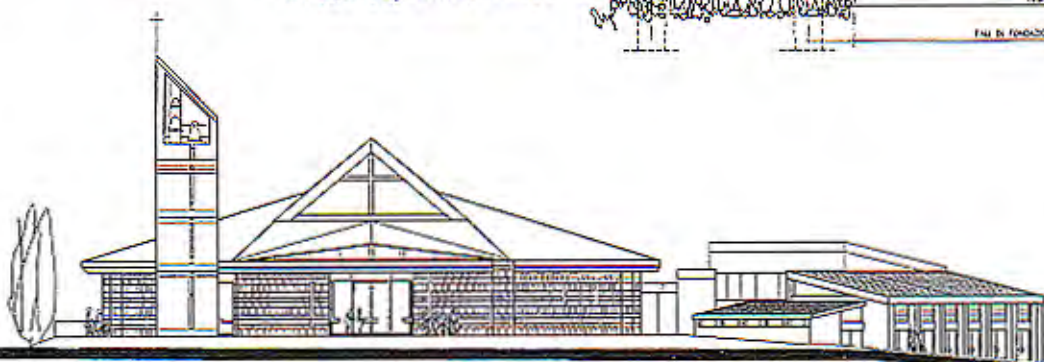
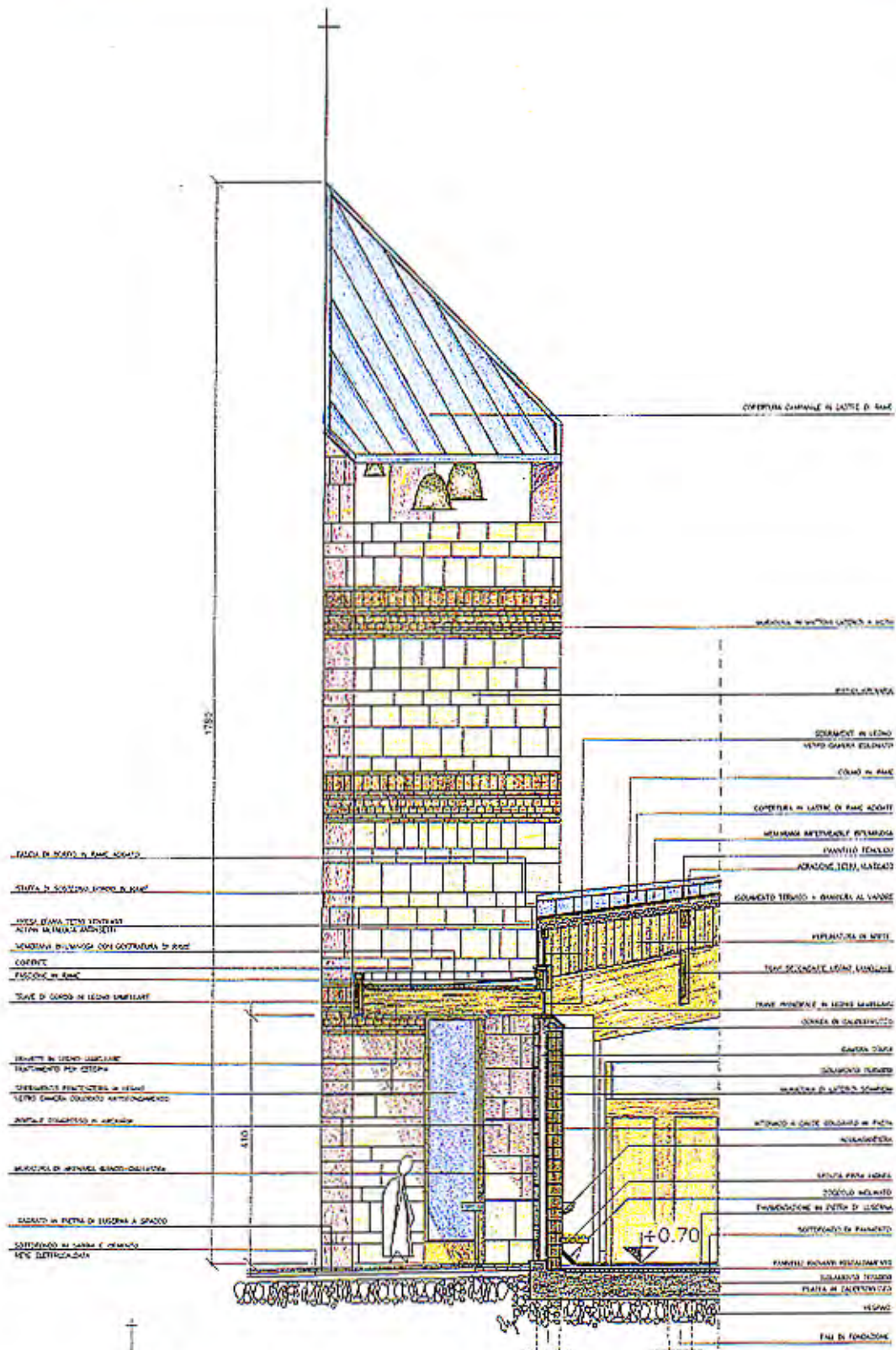
CANTINE

ASSEMBLEA

ALTARE

VA GIUSEPPE VERDI





prospetto su via Cristoforo Colombo